



УТВЕРЖДАЮ

«ДСЗ» / _____ /
 «12» мая 2021 года.

ПРОЕКТ

искусственного лесовосстановления
 на весну 2021 год.

договор аренды № 78 от 18.07.2013 года.
 № 58 от 03.10.2011 года

1. Характеристика местоположения лесного участка:

Лесничество – ГКУ КО «Людиновское лесничество»

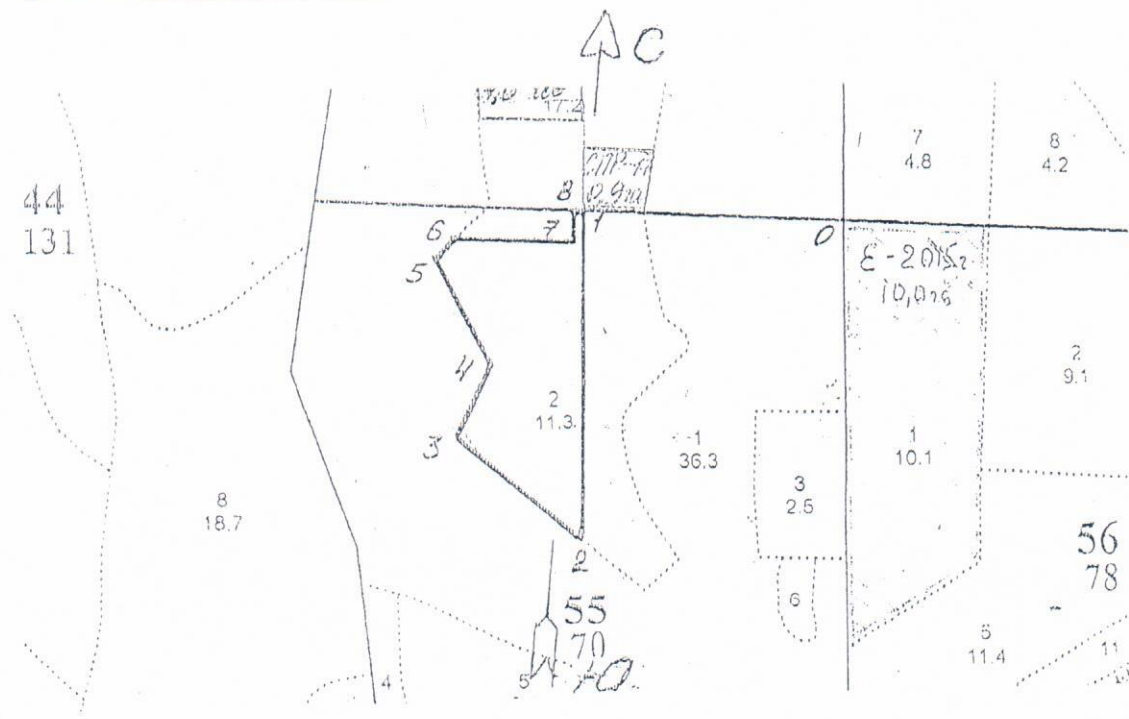
Участковое лесничество – Космачевское

Номер квартала – 55

Номер выдела – 2 Дел. – 1

Площадь участка – 5,3 га

План участка масштаб 1:10000



Номер точек	Геодезические координаты		Румбы	Длина	Номер точек	Геодезические координаты		Румбы	Длина
	Широта	Долгота				Широта	Долгота		
0-1	53.58'57	34.41'20	ЮЗ 86	369	4-5	53.58'52	34.40'58	СЗ 36	159
1-2	53.59'2	34.40'58	ЮВ 7	457	5-6	53.58'56	34.40'53	СВ 41	44
2-3	53.58'42	34.41'2	СЗ 56	224	6-7	53.58'57	34.40'54	СВ 86	142
3-4	53.58'48	34.40'55	СВ 21	125	7-8	53.58'56	34.40'59	СЗ 7	40
					8-1	53.58'58	34.40'59	СВ 86	13

Съёмку произвел Кисарин С.В. Разумин С. «12» мая 2021 г.

2. Характеристика лесорастительных условий лесного участка:

Рельеф, гидрологические условия, почва (механический состав, степень влажности) - рельеф равнинный, почва свежая, супесчаная, тип условий местопроизрастания – С3 тип леса – ЛСН

3. Характеристика площадей лесного участка – вырубка 2019 года (вырубка указать год), (гарь (указать год), прогалина, иные не занятые насаждениями или пригодные для лесовосстановления земли)

4. Характеристика вырубки:

Количество пней на единице площади (шт/га) – 500 состояние очистки от порубочных остатков и валежника – удовлетворительное, характер и размещение оставленных деревьев и кустарников – отсутствует степень задернения почвы – средняя (слабая, средняя, сильная), степень минерализации почвы – 0% заражение почвы вредителями, вид, шт/га – обследование не проводилось

5. Характеристика имеющего подрост и молодняка лесных древесных пород:

Состав пород – жизнеспособный подрост и молодняк главных лесных древесных пород отсутствует, средний возраст – нет м, количество деревьев и кустарников на единице площади – нежелательных (малоценных) пород - нет шт/га, размещение их по площади лесного участка -, состояние лесных насаждений, его оценка – вырубка

6. Проектируемый способ лесовосстановления: искусственное, вид культур – сплошные, главная(ые) порода(ы) – ель европейская, сопутствующие породы – нет.

7. Обоснование проектируемого способа лесовосстановления, главных лесных древесных пород, породного состава восстанавливаемых лесов, с учетом особенностей производства работ в различных категориях защитных лесов и особо защитных участках лесов: Согласно правил лесовосстановления, утверждённых приказом Минприроды России от 04.12.2020 года №1014, отсутствие на участке подрост и молодняк главных лесных древесных пород, преобладание главной породы в предшествующем насаждении, соответствие ТУМ для произрастания главной лесной древесной породы; особенности производства работ отсутствуют.

8. Сроки и технологии (методы) выполнения работ по лесовосстановлению:

8.1 Подготовка лесного участка для создания лесных культур:

8.2 **Обработка почвы (способы и время):** механизированная, частичная, бороздами, весна 2021 года, глубина обработки почвы – глубина борозд 10-12 см., применяемые машины и орудия – трактор МТЗ – 82 в агрегате с плугом ПКЛ-70 размещение и размеры площадок, полос, борозд (нужное подчеркнуть): их ширина 0,7 м, средняя ширина между центрами полос, борозд 4,0 м, их направление: З-В

8.3 **Метод создания лесных культур:** сеянцами ель европейская с открытой корневой системой в дно борозды, способ создания лесных культур, применяемые машины и орудия – ручным способом под меч «Колесова», схема размещения посадочных, посевных мест (нужное подчеркнуть): 4,0 м x 0,8 м, схема смешения пород – Е-Е-Е, чистыми рядами, звеньями в ряду (нужное подчеркнуть), количество посадочных, посевных мест (нужное подчеркнуть) на 1 га – 300 шт/га, потребность в посадочных, посевном материале, на всю площадь мест (нужное подчеркнуть) – 15,9 тыс. шт., в том числе по породам на всю площадь, тыс. шт.: - ель 15,9.

8.4 Уход за возобновлением главных лесных древесных пород (вид ухода, кратность, применяемые орудия и оборудование):

Агротехнический уход:

1-й год 2-х кратный агротехнический уход, кусторез

2-й год 1-х кратный агротехнический уход, кусторез

3-й год 1-х кратный агротехнический уход, кусторез

4-й год лесоводственный уход, кусторез

7-й год лесоводственный уход, кусторез

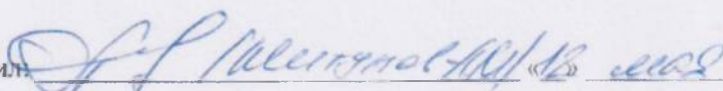
Дополнение лесных культур (площадь, год выполнения) – при условии наличия приживаемости менее 85%.

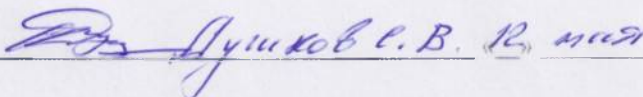
8.5. Противопожарные и защитные мероприятия: проведение по периметру лесосеки противопожарных минерализованных полос шириной 1,4 м и уход за ними.

9. Требования к используемому для лесовосстановления посадочному материалу: в соответствии с таблицей 1 приложения 17 Правил лесовосстановления утверждённых приказом Минприроды России от 04.12.2020 года № 1014 «Об утверждении Правил лесовосстановления», отвечающий требованиям лесосеменного районирования, утверждённым приказом Рослесхоза от 28.03.2016 года №100 2-летние стандартные сеянцы сосны обыкновенной с диаметром стволика у корневой шейки не менее 2 мм и высотой стволика не менее 12 см, третий лесосеменной район.

10. Требования к молоднякам, площади которых подлежат отнесению к землям, на которых расположены леса, для признания работ по лесовосстановлению завершёнными: возраст – 7 лет, количество деревьев главных лесных древесных пород – 2,0 тыс. шт/га, средняя высота – 1,2 м.

11. Объём работ по лесовосстановлению (площадь лесовосстановления): - 5,3га.

Проект составил:  2021 г

Проект проверил:  19 мая 2021 г

12. В проект внесены изменения: _____
(информация о проведении дополнительных мероприятий, объём, год проведения)

Основание для внесения изменений: _____

Подписи членов комиссии:

_____	_____	_____	_____
(должность)	(фамилия, имя, отчество)	(подпись)	(дата)
_____	_____	_____	_____
(должность)	(фамилия, имя, отчество)	(подпись)	(дата)
_____	_____	_____	_____
(должность)	(фамилия, имя, отчество)	(подпись)	(дата)

**Карточка
обследования участка № 2
при выборе способа и технологии лесовосстановления**

Местоположения лесного участка:

Лесничество - ГКУ КО «Людиновское лесничество»

Участковое лесничество - Космачевское

Номер квартала - 55, номер выдела - 2

Дел. - 1

Площадь участка - 5,3га

Категория площади лесовосстановления: вырубка 2019года

Лесорастительные условия: рельеф - равнинный; почва - супесчаная свежая; степень задернения почвы - средняя (достаточная) нет препятствий для работы почвообрабатывающих орудий, отсутствует угроза возникновения эрозии; тип леса - ЛСН; тип лесорастительных условий - СЗ.

Характеристика земель:

Категория участка - сплошная рубка спелых и перестойных насаждений, вырубка 2019 года

Характеристика вырубки: количество пней на единице площади (шт/га) - 500; состояние очистки от порубочных остатков и валежника - удовлетворительное; наличие пней, высота которых >30 см препятствует прохождению техники (кол-во/га) - отсутствует.

Характеристика сохраненного подроста главных (целевых) пород:

Жизнеспособность подроста - жизнеспособный подрост и молодняк главных лесных пород отсутствует

Характеристика возобновления мягколиственных пород: нет

**Перечётная ведомость
жизнеспособного подроста и молодняка**

Кол-во учетных площадок, всего шт/га их общая площадь, га	Категория крупности подроста	Высота по категория м, м	Переводочный коэффициент	Количество по породам, шт.								
				Главных (целевых)			Сопутствующих			Нежелательных (малоценных)		
						всего			всего			всего
Всего <u>30шт./0,03 га</u>	мелкий	- до 0,5	0,5			0			0			0
	средний	-0,6-1,5	0,8			0			0			0
	крупный	более 1,5	1,0			0			0			0
Итого жизнеспособного подроста на учетных площадках						0			0			0
Всего жизнеспособного подроста на лесном участке						0			0			0
В т.ч. количество площадок без жизнеспособного подроста 30 шт						0			0			0

Примечание: при радиусе одной круговой площадки 1,78. её размер - 0,001 га, необходимое количество площадок на участке до 5га - 30шт, 5-10 га - 50 шт, более 10 га - 100шт. молодняк при перечеке учитывается вместе с крупным подростом.

Количество жизнеспособного подроста всего - нет тыс.шт в т.ч. по породам: нет шт; категория ГУСТОТЫ - (редкий - до 2 тыс/га, средний - 2-8 тыс/га, густой- более 8 тыс /га; категория высоты подроста - (мелкий до 0,5м, средний 0,6-1,5м, крупный - более 1,5м); встречаемость подроста % - нет (отношение количества учётных площадок с растениями к общему количеству (не менее 30) учётных площадок, в %) распределение подроста по площади - равномерное (равномерное - встречаемость более 65%, не равномерное встречаемость - 40-65%, групповое - не менее 10 шт мелких или 5шт средних и крупных экземпляров жизнеспособного и сомкнутого подроста в группе) : соответствие подроста лесорастительным условиям - подрост главных лесных древесных пород отсутствует (соответствует - замена не требуется, не соответствует - требуется замена главной породы). Характеристика

возобновления сопутствующих древесных пород (порода, кол-во шт/га, средняя высота): возобновление сопутствующих древесных пород отсутствует;

Характеристика возобновления нежелательных малоценных пород (порода, кол-во шт/га, средняя высота): нет

Характеристика источников обсеменения:

Семенные деревья главных лесных пород (порода, кол-во шт/га) - отсутствуют

Семенные куртины (породы, площадь) - отсутствуют

Стены леса (породы) - ель, береза.

Наличие самосева главных лесных пород возрастом до 2 лет (порода, кол-во шт/га) - отсутствует

Пригодность участка для проведения лесовосстановительных мероприятий: пригоден, не пригоден (подчеркнуть)

Характеристика санитарного состояния - болезни леса и заселённость вредными организмами не обследовались.

Намечаемые мероприятия:

1. Оставить под естественное возобновление в следствие природных процессов (заращивание) - нет га.

2. Провести содействие естественному лесовосстановлению - нет га с выполнением мер содействия: _____, площадь _____ га в том числе сохранение подроста при рубках леса - нет га.

3. Искусственное лесовосстановление (лесные культуры) - 5,3 га

4. Комбинированное лесовосстановление - нет га

Необходимость проведения предварительных и сопутствующих мероприятий:

Санитарные - не требуется.

Противопожарные - создание по периметру лесосеки противопожарных минерализованных полос с последующим уходом за ними.

Обследование произвел:

А.И.Иванов / Д.А.Иванов ДТ/12» март 2021 г

**Перечетная ведомость жизнеспособного подроста при обследовании участка
Лесничество ГКУ КО «Людиновское» Участковое лесничество Космачевское
Квартал №55 Выдел № 2 Дел. №1, площадь 5,3 га.**

Номер пробной площади	Распределение подроста 2 лет и старше по высоте, шт.												Ср. высота, м	Количество неблагонадёжного подроста	
	Мелкий до 0,5 м				Средний 0,51-1,5 м				Крупный свыше 1,5 м						
	Е	С	Д	Всего	Е	С	Д	Всего	Е	С	Д	Всего			
1															
2															
3															
4															
5															
6															
7															
8															
9															
10															
11															
12															
13															
14															
15															
16															
17															
18															
19															
20															
21															
22															
23															
24															
25															
26															
27															
28															
29															
30															
Итого по п/п															
Переводочный коэффициент	0,5				0,8				1,0						
Всего по участку															

Перечет произвел Касарин С.В. Касарин С.В. «12» мая 2021 г